

► COLLECTIONS

La bibliothèque offre en prêt ou en consultation sur place des documents électroniques ou papier :

- 8000 ouvrages scientifiques et techniques ;
- 60 titres de revues ;
- 120 CD/DVD.

Pour vous orienter dans vos recherches, vous pouvez consulter les différents catalogues de la bibliothèque à cette adresse :

www.cva.u-paris10.fr/bibliotheque/ressources_documentaires

Nos collections s'adressent à tous les cycles d'enseignement et concernent tous les domaines des sciences pour l'ingénieur.

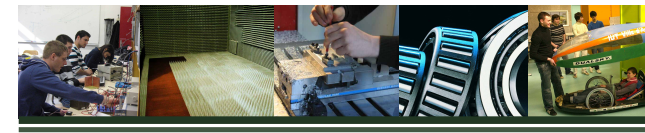
► INSCRIPTION À LA BIBLIOTHÈQUE & CONDITIONS D'EMPRUNT

- Étudiants de l'Université Paris Ouest Nanterre La Défense :
Inscription sur présentation de la carte d'étudiant de l'année en cours.
- Enseignants, chercheurs et personnels :
Inscription sur présentation d'un justificatif professionnel.

► EMPRUNT

- Licence/DUT/LP : 7 livres pour 14 jours
- Master : 9 livres pour 28 jours
- Doctorat : 12 livres pour 49 jours
- Enseignants : 12 livres pour 49 jours

3 périodiques par semaine



**BIBLIOTHÈQUE
DU PÔLE SCIENTIFIQUE
& TECHNOLOGIQUE**

Bibliothèque Universitaire
de Ville d'Avray

50, rue de Sèvres
92410 Ville d'Avray

T : 01 40 97 58 09
www.cva.u-paris10.fr

Horaires d'ouverture :
du lundi au vendredi de 8h à 18h

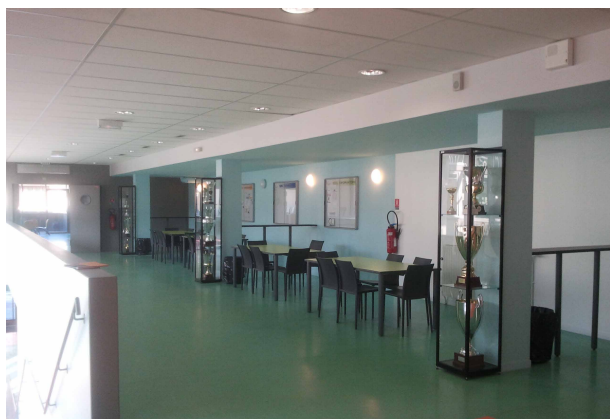
Renseignement fermetures :
www.cva.u-paris10.fr
► Rubrique Bibliothèque



ESPACE DÉTENTE / INFORMATION 100 m²

Capacité : 24 places assises / 4 tables

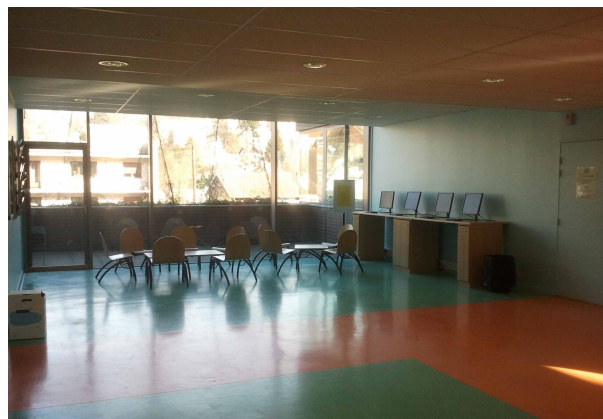
Il s'agit d'un espace de détente et de travail en groupe. Vous y trouverez également des informations générales sur la vie de votre IUT.



ESPACE PRESSE / MULTIMÉDIA 80 m²

Capacité : 10 places assises / 8 ordinateurs

Dans cet espace des ordinateurs avec accès internet sont à votre disposition ainsi que des périodiques en lecture libre.



SALLE DE LECTURE CONSULTATION SUR PLACE / PRÊT

Capacité : 85 places assises / 23 ordinateurs avec accès internet restreint.

Dans cet espace dédié au travail individuel, **le silence et le calme sont de rigueur.**



ESPACE PÉRIODIQUES

Dans cet espace, 60 titres de périodiques sont à votre disposition.



ESPACE INFORMATIQUE / AUTOFORMATION

Les postes informatiques sont destinés à un travail individuel de recherche documentaire sur les bases de données de la bibliothèque : www.cva.u-paris10.fr/bibliotheque



SERVICES

Catalogue

Afin de localiser un document, consultez le catalogue : www.cva.u-paris10.fr/bibliotheque/ressources_documentaires
▶ Rubrique Catalogues - BU PST Ville d'Avray

■ Renseignements bibliographiques

Le personnel présent à l'accueil est à votre disposition pour vous aider dans vos recherches documentaires.

■ Ressources électroniques

23 ordinateurs avec un accès internet et aux ressources électroniques auxquelles la bibliothèque est abonnée.

■ Formation à la recherche

Des formations à la recherche documentaire (catalogues, revues, BDD en ligne) sont organisées à la demande.

■ Prêt Entre Bibliothèques (PEB)

Le PEB vous permet d'obtenir un document ne se trouvant dans aucune autre bibliothèque en Ile de France.

■ Wifi et équipement informatique

Le Wifi est accessible après authentification.

■ Photocopies et impressions

Photocopieur et système d'impression sont accessibles dans l'espace Détente / Information.

Le paiement des copies s'effectue avec une carte de photocopies.

■ Casques audio

Disponibles en prêt pour l'écoute de documents sonores au sein de l'espace Informatique / Autoformation.

■ Salle de travail en groupe

Salle proposée sur réservation auprès de l'accueil de votre bibliothèque.

■ Salle des chercheurs

Salle proposée aux enseignants, chercheurs et doctorants de Ville d'Avray sur réservation auprès de l'accueil de votre bibliothèque.