



À la rentrée, rien ne change pour ma couverture santé...
Je continue à être pris en charge pour mes frais médicaux.

J'en profite pour mettre à jour mes informations
personnelles afin d'être bien remboursé(e) !



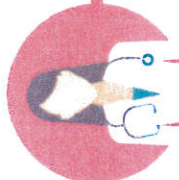
Nouvel
étudiant à la
rentrée 2018



Je crée un compte
personnel ameli sur le site
ameli.fr ou sur l'application
ameli.



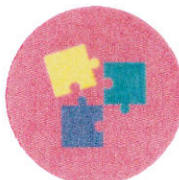
Je renseigne mes
coordonnées bancaires
(RIB) sur mon compte
ameli.



Si ce n'est pas déjà fait, je
choisis un médecin
traitant et, lors d'une
consultation, je remplis
avec lui une déclaration de
choix qu'il télétransmettra
directement à ma caisse
d'assurance maladie.



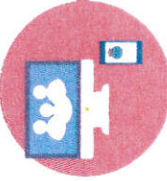
Je mets à jour ma carte
Vitale
en utilisant les bornes
disponibles dans toutes les
caisses de l'Assurance
Maladie, les pharmacies et
dans certains
établissements de santé.



Je m'assure que mon
numéro de sécurité
sociale personnel (NIR)
est bien enregistré
auprès de ma
mutuelle/assurance
complémentaire santé.



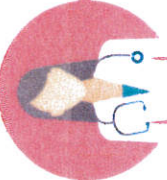
Déjà étudiant
avant la
rentrée 2018



Je vérifie que mon adresse
postale est bien à jour
auprès de ma mutuelle
étudiante.



Je m'assure que ma
mutuelle étudiante
dispose de mes
coordonnées bancaires
(RIB). Si ce n'est pas le
cas, je les lui adresse.



Si ce n'est pas déjà fait, je
choisis un médecin
traitant
lors d'une consultation, je
remplis avec lui une
déclaration de choix qu'il
télétransmettra
directement à ma
mutuelle étudiante.



Je mets à jour ma carte
Vitale
en utilisant les bornes
disponibles dans toutes
les caisses de
l'Assurance Maladie, les
pharmacies et dans
certains établissements
de santé.